

### Kastengreifer

Der leicht zu handhabende Tigrip-Kastengreifer, seitlich oder stirnseitig unter die Stapelsicken greifend, transportiert den Stapelkasten sicher und beschädigungsfrei.

Der Tigrip-Kastengreifer drückt beim Anheben mit den beiden Klemmschienen unter den stabilen Behälterrand. Bei diesem formschlüssigen Unterfassen drücken die beweglichen Backen schonend den Kastenrand gegen die außenliegenden Greifer-Stützschiene. Dabei tritt am Stapelkasten, aus Stahlblech oder Kunststoff, keine bleibende Verformung auf. Nach dem Absetzen rastet die Sperrklinke selbsttätig ein und hält den Tigrip-Kastengreifer geöffnet.

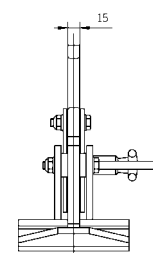
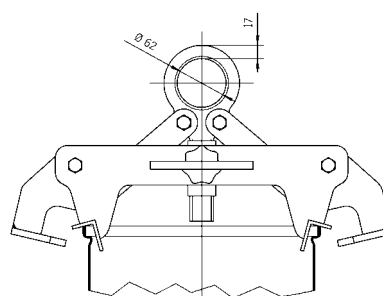
Zur Aufnahme des Stapelkastens muß nach dem Aufsetzen der Stützschiene die Sperrklinke so lange von Hand zurückgehalten werden, bis sie über dem Arretierungsbolzen liegt. Beim weiteren Hub fassen die Klemmschienen des Greifers unter den äußeren Rand des Kastens und heben ihn sicher hoch.

Der Kastengreifer ist als Außengreifer oder als Innengreifer lieferbar.

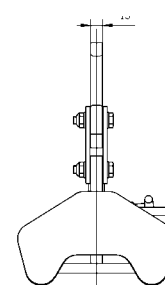
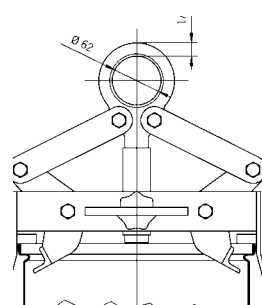


Typ	Gewicht kg	Tragkraft kg	Greifweite mm	Artikel-Nummer
TKA 0,25/i	10	250	300 - 600	5210.3202
TKA 0,25/a	10	250	300 - 600	5210.3203

Bei Bestellung bitte Kastentyp angeben bzw. Musterkasten zur Verfügung stellen.



außengreifend



innengreifend